

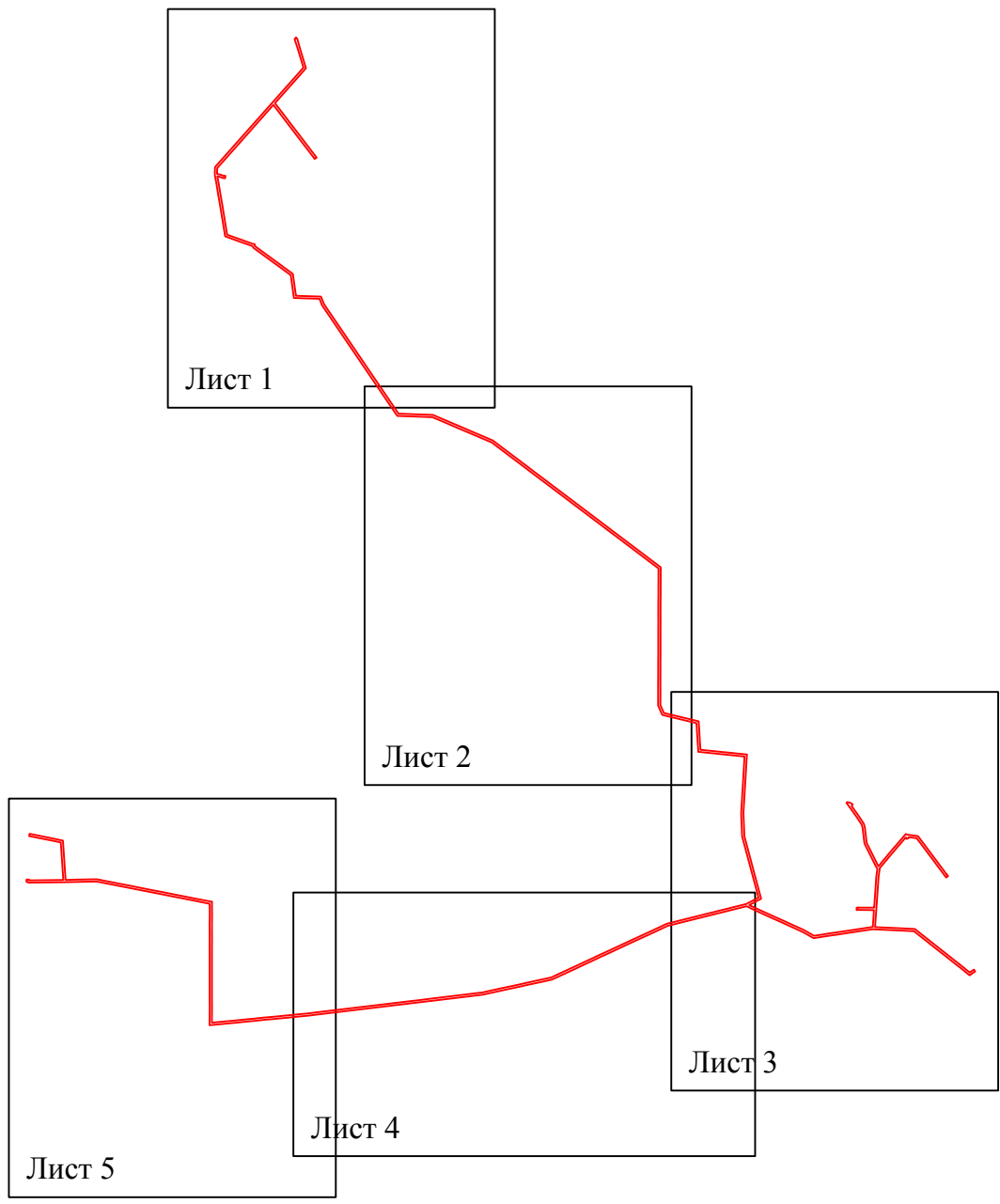
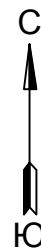
Схема расположения границ публичного сервитута

для размещения объекта
ВЛ-10 кВ №3 Колушкинская

(наименование объекта землеустройства)

План границ объекта землеустройства

Обзорная схема границ объекта землеустройства



Условные обозначения:

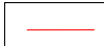
 - граница устанавливаемой зоны публичного сервитута

Схема расположения границ публичного сервитута

для размещения объекта

ВЛ-10 кВ №3 Колушкинская

(наименование объекта землеустройства)

План границ объекта землеустройства



Масштаб 1:5000

Используемые условные знаки и обозначения:

- 1 - обозначение характерной точки границы устанавливаемой зоны публичного сервитута
- - границы земельных участков, попадающих в зону публичного сервитута
- - граница кадастрового квартала

61:37:0600016 - номер кадастрового квартала

- - граница устанавливаемой зоны публичного сервитута
- - ось линии

:78 - кадастровый номер земельного участка

сл. Колушкино - наименование субъекта, МО, населенного пункта

Схема расположения границ публичного сервитута
 для размещения объекта
 ВЛ-10 кВ №3 Колушкинская
 (наименование объекта землеустройства)
 План границ объекта землеустройства



Используемые условные знаки и обозначения:

- обозначение характерной точки границы устанавливаемой зоны публичного сервитута
- границы земельных участков, попадающих в зону публичного сервитута
- граница кадастрового квартала
- 61:37:0600016 - номер кадастрового квартала
- граница устанавливаемой зоны публичного сервитута
- ось линии
- 438 - кадастровый номер земельного участка

Масштаб 1:5000

Схема расположения границ публичного сервитута

для размещения объекта

ВЛ-10 кВ №3 Колушкинская

(наименование объекта землеустройства)

План границ объекта землеустройства



Масштаб 1:5000

Используемые условные знаки и обозначения:

- 1 - обозначение характерной точки границы устанавливаемой зоны публичного сервитута
- границы земельных участков, попадающих в зону публичного сервитута
- граница кадастрового квартала

61:37:0600024 - номер кадастрового квартала

- граница устанавливаемой зоны публичного сервитута
- ось линии

:830 - кадастровый номер земельного участка

сл. Шарпаевка - наименование субъекта, МО, населенного пункта

Схема расположения границ публичного сервитута
 для размещения объекта
 В.Л-10 кв. №3 Колушкинская
 (наименование объекта землеустройства)
 План границ объекта землеустройства



Используемые условные знаки и обозначения:

- 1 - обозначение характерной точки границы устанавливаемой зоны публичного сервитута
- границы земельных участков, попадающих в зону публичного сервитута
- граница кадастрового квартала
- 61:37:0600024 - номер кадастрового квартала
- граница устанавливаемой зоны публичного сервитута
- ось линии
- :560 - кадастровый номер земельного участка

Масштаб 1:5000

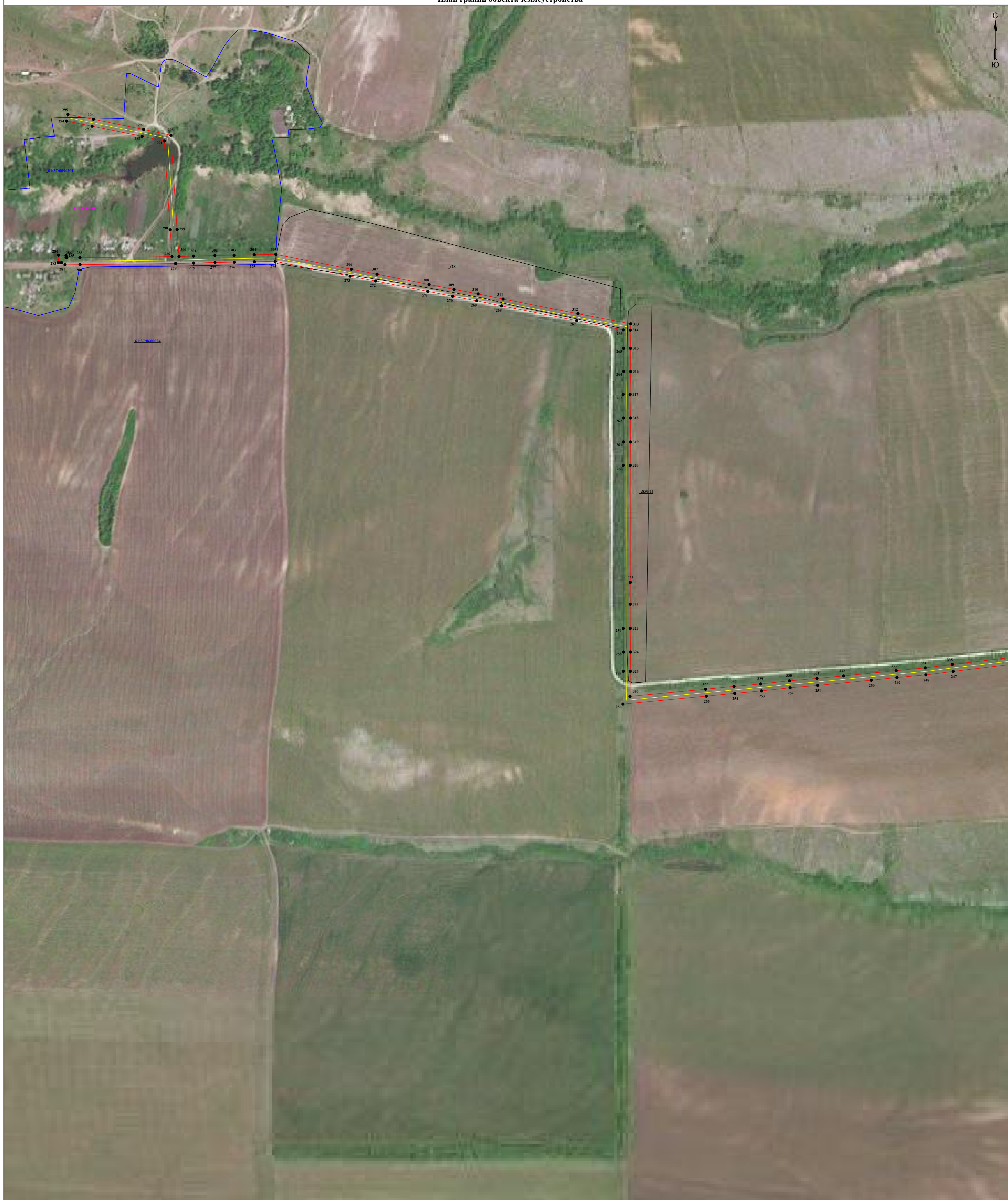
Схема расположения границ публичного сервитута

для размещения объекта

ВЛ-10 кВ №3 Колушкинская

(наименование объекта землеустройства)

План границ объекта землеустройства



Используемые условные знаки и обозначения:

Масштаб 1:5000

- обозначение характерной точки границы устанавливаемой зоны публичного сервитута
- границы земельных участков, попадающих в зону публичного сервитута
- граница кадастрового квартала
- 61:37:0600024 - номер кадастрового квартала
- граница устанавливаемой зоны публичного сервитута
- ось линии
- :28 - кадастровый номер земельного участка
- с. Архиповка - наименование субъекта, МО, населенного пункта

